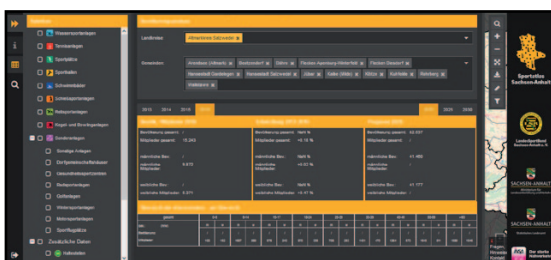
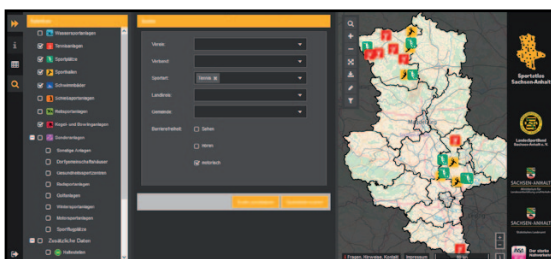
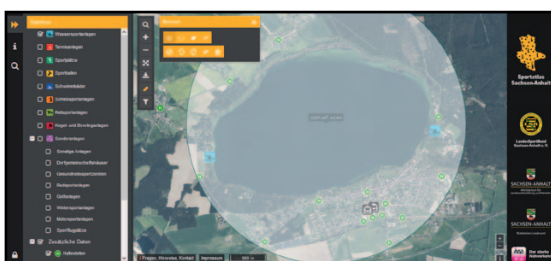
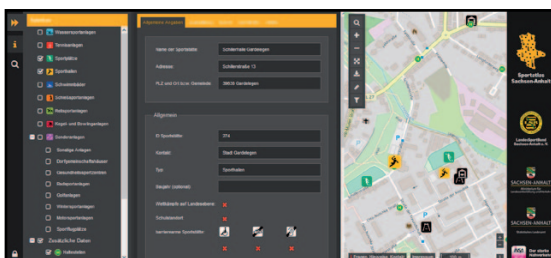




Sportatlas
www.sportatlas-sachsen-anhalt.de



Der Sportatlas ist **online kostenlos** nutzbar und vereint vielfältige infrastrukturelle, demografische und sportartenspezifische Daten. Die Sportstätten verfügen über zahlreiche Informationen: **Ausstattung, Nutzer, Sportarten, Belegungszeiten** sowie ggf. **Förderungen**.

Zusätzlich dazu können auch **Entfernungen** zu Haltestellen des Öffentlichen Personennahverkehrs oder zu anderen Sportstätten durch die **Messfunktion** ermittelt werden. Das integrierte **Luftbild** liefert außerdem weitere topografische und geografische Angaben.

Sind Sie nicht ortskundig oder wissen ggf. nicht genau wonach Sie suchen, hilft die integrierte **Suchfunktion**. In dieser kann nach Vereinen, Verbänden, Sportarten und Regionen gesucht werden. Darüber hinaus kann abgefragt werden, ob die Sportstätte **barrierearm** ist.

Zur **Planung** von Maßnahmen sowie zur **Beantragung** von Fördermitteln kann auf die Daten des Sportatlas zurückgegriffen werden: beispielsweise auf Bevölkerungs- und Mitgliederzahlen. Die dargestellten Daten werden in regelmäßigen stichtagsbezogenen **Intervallen aktualisiert**.



Sportinfrastruktur

Landesförderung

EU-Förderung

Sportatlas



**LandesSportBund
Sachsen-Anhalt e. V.**

Stand: 01.08.2018

Robert Bothe

Sachbearbeiter Sportinfrastruktur/
EU-Förderung

☎ 03 45/52 79-210

✉ bothe@lsb-sachsen-anhalt.de

Landesförderung

Was wird gefördert?

- **Sanierung** inkl. **Modernisierung** vorhandener Sportstätten
- **Erweiterung** der Nutzbarkeit vorhandener Sportstätten
- **Umwidmung** bestehender Sportstätten und Gebäude
- **Neubau** von Sportstätten

Wieviel wird gefördert?

- Eigenanteil **Verein: 10 %**
- Zuschuss **Fördermittel: 50 %**

Wie ist der Ablauf?

1.

- Kosten ermitteln (z.B. Angebote)

< **100.000 €**: 3 vergleichbare Angebote je Gewerk einholen

> **100.000 €**: Kostenberechnung nach DIN 276 durch Planungsbüro erstellen

2.

- Finanzierung planen (wieviel kann der Verein?)

Eigenmittel	Summe in Euro	davon für das Jahr 2019	davon für das Jahr
Barmittel	8.000 €		
Eigenarbeitsleistungen (gem. Anlage 2)			
Darlehen			
Sonstige Drittmittel (Spenden, Sponsorring)	2.000 €		
Summe der Eigenmittel	10.000 €	10.000 €	
Weitere öffentliche Förderung (Bitte bezeichnen)	Summe in Euro	davon für das Jahr 2019	davon für das Jahr
Stadt	40.000 €	40.000 €	
Summe		40.000 €	
Beantragter Zuschuss (max. 50% der zuwendungsfähigen Ausgaben)	50.000 €	50.000 €	
Summe der Finanzierungsmittel	100.000 €	100.000 €	

Anne Roeloffs

Referentin Sportinfrastruktur/
Umwelt

☎ 03 45/52 79-155

✉ roeloffs@lsb-sachsen-anhalt.de

3.

- Förderantrag stellen (Termin beachten)

- KSB/SSB und LSB helfen bei jedem Schritt der Erstellung; dazu idealerweise Vor-Ort-Termin auf der Sportstätte vereinbaren
- Demografiecheck kann durch LSB erstellt werden

Zu beachtende Fristen!

Abgabe des Antrages inkl. aller Unterlagen beim KSB/SSB zu folgendem Stichtag:

30.06. Harz

15.08. Altmark West, Stendal-Altmark, Börde, Jerichower Land, Salzland, Anhalt-Bitterfeld, Wittenberg, Mansfeld-Südharz, Saalekreis, Burgenland, Magdeburg, Dessau-Roßlau, Halle

Der KSB/SSB übergibt die Unterlagen gemäß Richtlinie bis zum 31.08 dem LSB und dieser leitet die Unterlagen nach Vorsichtung an das Land bis zum 30.09. weiter.



SACHSEN-ANHALT

Ministerium für Inneres und Sport



SACHSEN-ANHALT

Landesverwaltungsamt

Wer darf zusätzlich fördern?

unter anderem:

- Landkreis
- Gemeinde
- Stadt
- Lotto



- Anteil Verein 15 %
- Zuschuss max. 50 %, max. 75.000 €

EU-Förderung

Im Rahmen des Europäischen Landwirtschaftsfonds für die Entwicklung des ländlichen Raumes (**ELER**) ist es **Sportvereinen** möglich, für ihre Sportstätteninfrastruktur **EU-Fördermittel** zu beantragen.

Hier greift die Richtlinie über die Gewährung von Zuwendungen zur Förderung der regionalen ländlichen Entwicklung „**RELE - Teil E** Sportstättenbau mit überwiegend nicht schulischer Nutzung“.



EUROPÄISCHE UNION
ELER
Europäischer Landwirtschaftsfonds für die Entwicklung des ländlichen Raums

Was wird gefördert?

- **Sanierung** inkl. **Modernisierung** vorhandener Sportstätten
- **Erweiterung** der Nutzbarkeit vorhandener Sportstätten
- **Umbau** bestehender Sportstätten und Gebäude
- **Neubau** von Sportstätten
- Vorhaben in Gemeinden und Ortsteilen mit bis zu max. **10.000 Einwohnern**
- Sportstätten und Ausstattungen, die **nicht dem kommerziellen Sport** dienen
- Die Bevölkerungs- sowie die Mitgliederentwicklung der letzten **vier Jahre** dürfen nicht schlechter als **Minus 10 %** sein

Wieviel wird gefördert?

- Eigenanteil **Verein: 10 %**
- Zuschuss **Fördermittel: 90 %**
- ➔ max. **100.000 €** pro **Objekt**

Die Auszahlung der Zuwendung erfolgt erst, wenn die Rechnungen **bezahlt** sind und im Original **vorgelegt** wurden.

Robert Bothe

Sachbearbeiter Sportinfrastruktur/
EU-Förderung

☎ 03 45/52 79-210

✉ bothe@lsb-sachsen-anhalt.de

Wie ist der Ablauf?

Es werden nur Vorhaben gefördert, für die der LSB die relevanten Dokumente, **Auswahlkriterien** und **Demografiecheck**, vorab geprüft und bestätigt hat.

Die Rangfolge ergibt sich nach der Gesamtpunktzahl der **11** Auswahlkriterien (min. 215 Pkt. von max. 600 Pkt.)

Auswahlkriterien (AK)	
Vereinskriterien	
AK 1	Anzahl Vereinsmitglieder
AK 2	Anzahl Kinder und Jugendliche
AK 3	Anzahl Sportangebote
AK 4	Entwicklung der Mitgliederzahl der letzten 4 Jahre in %
AK 5	Anzahl lizenzierte und tätige Übungsleiter
Sportfachliche Kriterien	
AK 6	Sportarten nach Sportentwicklungskonzept (SEK) des LSB
AK 7	Landesleistungstützpunkt
Infrastrukturelle Kriterien	
AK 8	Nutzung der Sportstätte durch mehrere Sportvereine
AK 9	Nutzung der Sportstätte durch andere Vereine (nicht Sport) und/oder andere Institutionen (z.B. Feuerwehr)
AK 10	Kooperationen mit Schulen und/oder Kindertageseinrichtungen
AK 11	Verwendung baubiologisch unbedenklicher, nachwachsender Roh- und Baustoffe sowie Artenschutz an Gebäuden

Zu beachtende Fristen!

- Die Anträge sind beim **jeweiligen** Amt für Landwirtschaft, Flurneuordnung und Forsten (**ALFF**) bis spätestens zum **15.11.** des laufenden Jahres für das Folgejahr einzureichen

- **ALFF Altmark:** Stendal, Jerichower Land und Altmarkkreis Salzwedel
- **ALFF Anhalt:** Dessau-Roßlau, Anhalt-Bitterfeld und Wittenberg
- **ALFF Mitte:** Börde, Harz und Salzlandkreis
- **ALFF Süd:** Mansfeld-Südharz, Saalekreis und Burgenlandkreis